



# ماهنامه شهریور ۱۳۹۷

## هوای خراسان شمالی

عناوین مطالب :

بررسی بارش

بررسی دمای هوا

بررسی رطوبت هوا

بررسی ساعت آفتابی و تبخیر

بررسی سرعت باد

مقایسه بارندگی و درجه حرارت فروردین لغایت شهریور در استان

بجنورد - اداره کل هواشناسی خراسان شمالی - ص پ ۱۳۱۹-۹۴۱۵۵ تلفن : ۰۵۸۳۲۷۴۰۰۳

واحد تحقیقات و آمار : ۳۲۷۴۰۲۹۲ دورنگار : ۳۲۷۴۰۰۱۵ پرتال : [www.nkhmet.ir](http://www.nkhmet.ir)

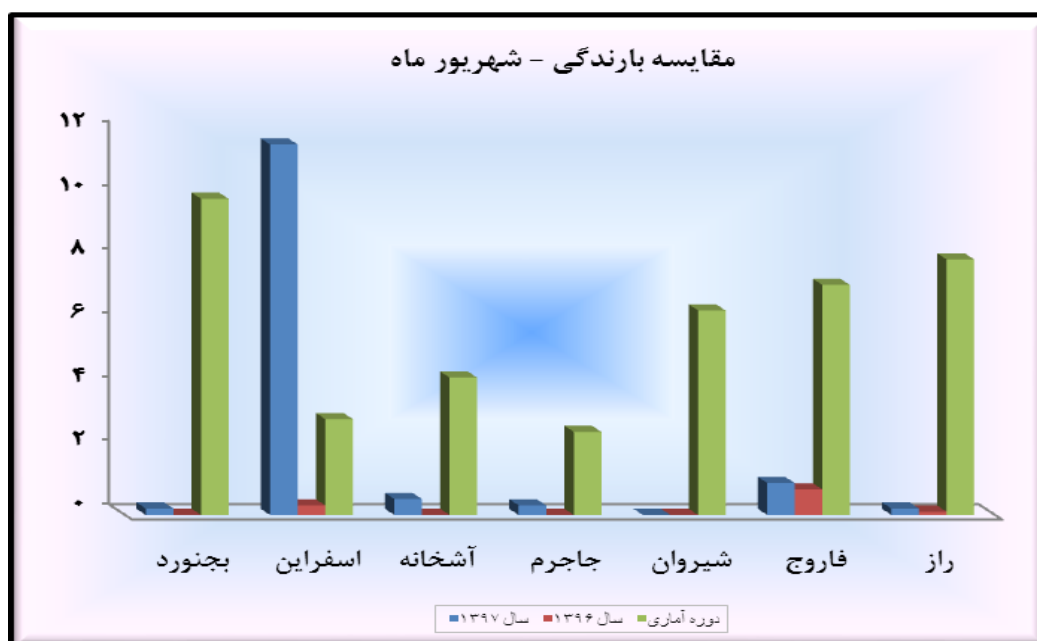
## بارش:

داده‌ها و اطلاعات ایستگاه‌های هواشناسی بیانگر افزایش میزان بارش طی شهریورماه ۹۷، در ایستگاه‌های مورد مطالعه استان نسبت به مدت مشابه سال قبل است که همین افزایش قابل ملاحظه در بارش ایستگاه اسفراین موجب گردید تا به طور میانگین افزایش چشمگیری در مقایسه با سال قبل رخ دهد. در این ماه بیشترین میزان بارش ماهیانه به میزان ۱۱٫۶ میلی‌متر در ایستگاه اسفراین، همچنین حداکثر بارش ۲۴ ساعته به میزان ۱۱٫۶ میلی‌متر نیز مربوط به ایستگاه اسفراین می‌باشد.

"جدول شماره ۱: مقایسه وضعیت بارندگی در ایستگاه‌های خراسان شمالی"

### بررسی بارش ( بر حسب میلی‌متر )

نام ایستگاه	میانگین میزان بارندگی دوره آماری	میزان بارندگی شهریور ۹۶	میزان بارندگی شهریور ۹۷	تعداد روزهای بارندگی شهریور ۹۷	حداکثر بارش ۲۴ ساعته	نوسانات میزان بارش نسبت به دوره آماری
بجنورد	۹٫۹	۰٫۰	۰٫۲	۲	۰٫۲	-۹۸
اسفراین	۳٫۰	۰٫۳	۱۱٫۶	۱	۱۱٫۶	۲۸۷
آشخانه	۴٫۳	۰٫۰	۰٫۵	۱	۰٫۵	-۸۸
جاجرم	۲٫۶	۰٫۰	۰٫۳	۱	۰٫۳	-۸۸
شیروان	۶٫۴	۰٫۰	۰٫۰	۰	۰٫۰	*
فاروج	۷٫۲	۰٫۸	۱٫۰	۱	۱٫۰	-۸۶



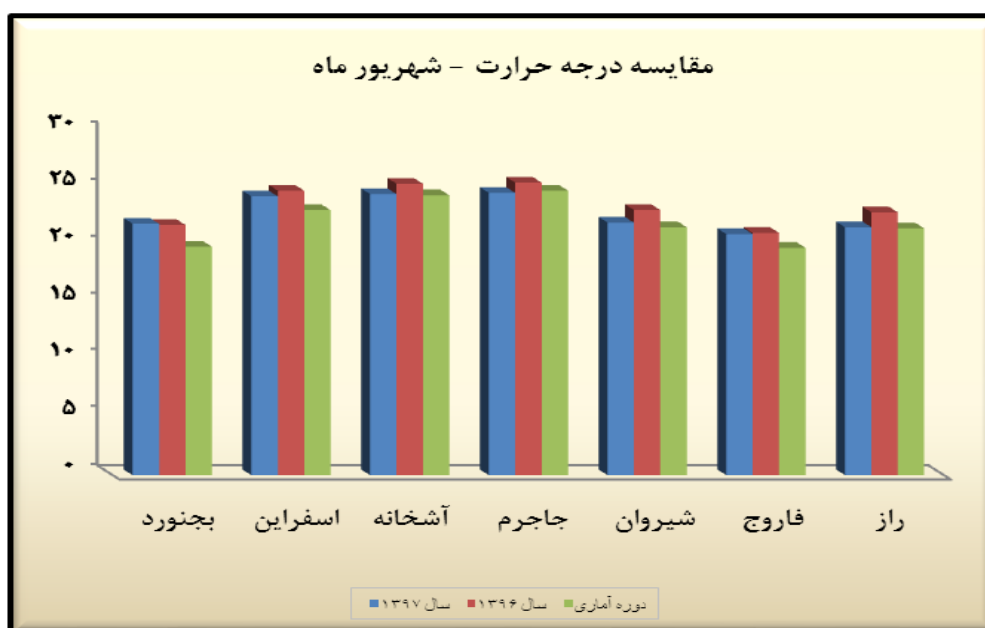
## دمای هوا:

از لحاظ دمایی میانگین دمای شهریورماه ۹۷ نسبت به مدت مشابه سال گذشته در استان ۰,۷ درجه سانتی گراد کاهش داشته و خنک تر بوده است. بررسی مقادیر دمایی در ایستگاه‌ها بیانگر این است که در این ماه متوسط دمای بجنورد ۲۲ درجه سانتی گراد، کمترین دمای ثبت شده این ماه مربوط به فاروج با دمای ۵ درجه سانتی گراد و بیشترین دمای ثبت شده ۴۰,۱ درجه مربوط به ایستگاه آشخانه و جاجرم بوده است. فاروج و شیروان با میانگین دمای ۲۱,۱ درجه سانتی گراد خنک‌ترین و جاجرم با میانگین دمای ۲۴,۷ درجه سانتی گراد گرمترین نقاط استان در این ماه بوده‌اند.

"جدول شماره ۴: مقایسه میانگین درجه حرارت در ایستگاه‌های خراسان شمالی"

### بررسی دمای هوا (بر حسب درجه سانتی گراد)

نام ایستگاه	میانگین دوره آماری دمای هوا	میانگین دمای هوا شهریور ۹۶	میانگین دمای هوا شهریور ۹۷	نسبتهای نسبت به دوره آماری	حداکثر مطلق شهریور ۹۷	حداکثر مطلق شهریور ۹۶	میانگین حداکثر شهریور ۹۷	میانگین حداکثر شهریور ۹۶	نسبتهای نسبت به دوره آماری
بجنورد	۲۰.۰	۲۱.۹	۱۳.۹	۲.۰	۳۷.۰	۷.۰	۳۰.۲	۳۰.۲	۲.۰
اسفراین	۲۳.۲	۲۴.۹	۱۵.۶	۱.۲	۳۸.۹	۸.۴	۳۲.۷	۳۲.۷	۱.۲
آشخانه	۲۴.۵	۲۵.۵	۱۶.۷	۰.۱	۴۰.۱	۱۰.۲	۳۲.۶	۳۲.۶	۰.۱
جاجرم	۲۴.۹	۲۵.۶	۱۷.۷	-۰.۲	۴۰.۱	۱۲.۱	۳۲.۹	۳۲.۹	-۰.۲
شیروان	۲۱.۷	۲۳.۲	۱۲.۴	۰.۴	۳۹.۰	۵.۸	۳۱.۴	۳۱.۴	۰.۴
فاروج	۱۹.۹	۲۱.۲	۱۱.۸	۱.۲	۳۷.۶	۵.۰	۳۰.۰	۳۰.۰	۱.۲



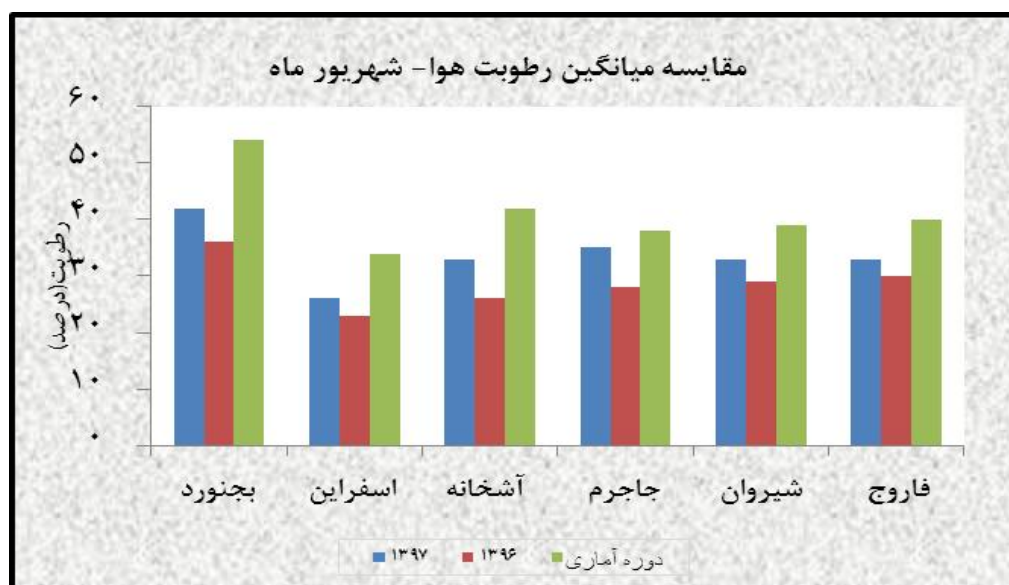
## رطوبت نسبی هوا:

میزان رطوبت تابعی از مقدار بارش و دما می‌باشد بر اساس داده‌های ثبت شده ایستگاه‌های هواشناسی میانگین رطوبت نسبی این ماه در ایستگاه‌های خراسان شمالی بین ۲۶ تا ۴۲ درصد نوسان داشته است. از لحاظ درصد رطوبت نسبت به مدت مشابه سال قبل ۱۷ درصد افزایش و نسبت به میانگین بلند مدت ۱۸ درصد کاهش رطوبت به وقوع پیوسته است. در این ماه اسفراين با میانگین ۲۶ درصد خشک‌ترین و بجنورد با میانگین ۴۲ درصد مرطوب‌ترین مناطق استان بوده اند.

"جدول شماره ۴: مقایسه میانگین رطوبت در ایستگاه‌های خراسان شمالی"

### بررسی رطوبت هوا ( بر حسب درصد )

نام ایستگاه	میانگین دوره آماری رطوبت هوا	میانگین رطوبت هوا شهریور ۹۶	حداکثر مطلق شهریور ۹۷	حداقل مطلق شهریور ۹۷	میانگین حداکثر شهریور ۹۷	میانگین حداقل شهریور ۹۷	نوسانات نسبت به دوره آماری
بجنورد	۵۴	۳۶	۹۱	۹	۶۳	۲۱	-۲۲
اسفراين	۳۴	۲۳	۹۲	۴	۴۷	۱۳	-۲۴
آشخانه	۴۲	۲۶	۷۶	۳	۵۷	۱۶	-۲۱
جاجرم	۳۸	۲۸	۷۶	۴	۶۰	۱۶	-۸
شیروان	۳۹	۲۹	۷۹	۳	۵۵	۱۷	-۱۵
فاروج	۴۰	۳۰	۸۹	۳	۵۹	۱۶	-۱۸



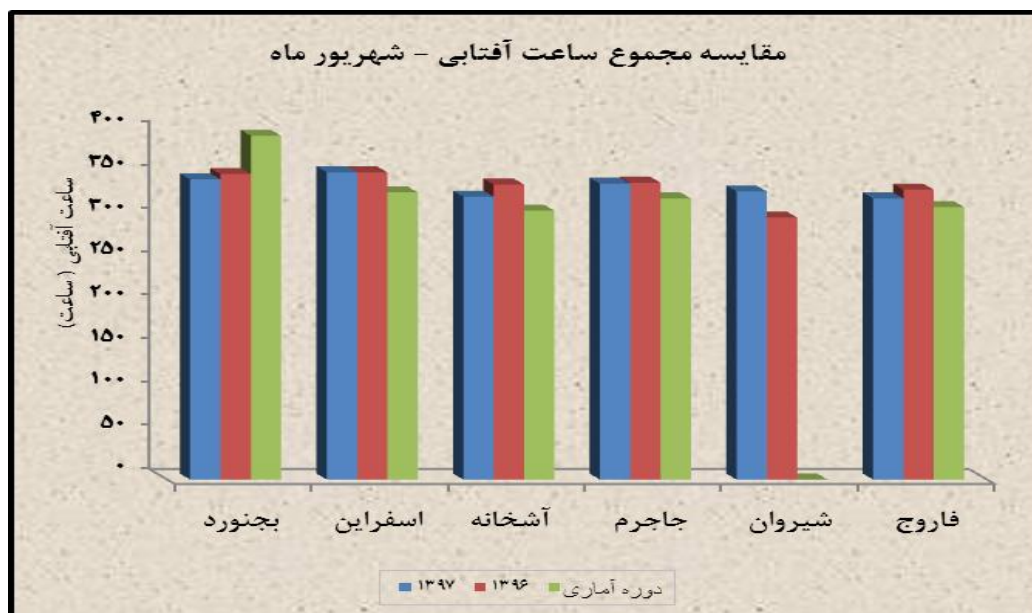
## ساعت آفتابی:

بیشترین و کمترین مجموع ساعت آفتابی در نقاط مختلف استان را به ترتیب اسفراین با ۳۵۳ ساعت و فاروج با ۳۲۳ ساعت داشته اند. مجموع ساعت آفتابی طی این ماه در بجنورد ۳۴۵ ساعت بوده است.

"جدول شماره ۵: مقایسه مجموع ساعت آفتابی در ایستگاههای خراسان شمالی"

### بررسی مجموع ساعت آفتابی (ساعت)

نام ایستگاه	میانگین دوره آماری ساعت آفتابی	مجموع ساعت آفتابی شهریور ۹۶	حداکثر مطلق شهریور ۹۷	مجموع ساعت آفتابی شهریور ۹۷	نوسانات نسبت به سال گذشته	نوسانات نسبت به دوره آماری
بجنورد	۳۹۵	۳۵۱	۱۲۰۰	۳۴۵	-۲	-۱۳
اسفراین	۳۳۰	۳۵۳	۱۲۰۰	۳۵۳	۰	۷
آشخانه	۳۰۹	۳۳۹	۱۱۰۹	۳۲۵	-۴	۵
جاجرم	۳۲۳	۳۴۱	۱۲۰۰	۳۴۰	۰	۵
شیروان	*	۳۰۱	۱۱۰۷	۳۳۱	۱۰	*
فاروج	۳۱۳	۳۳۳	۱۱۰۳	۳۲۳	-۳	۳



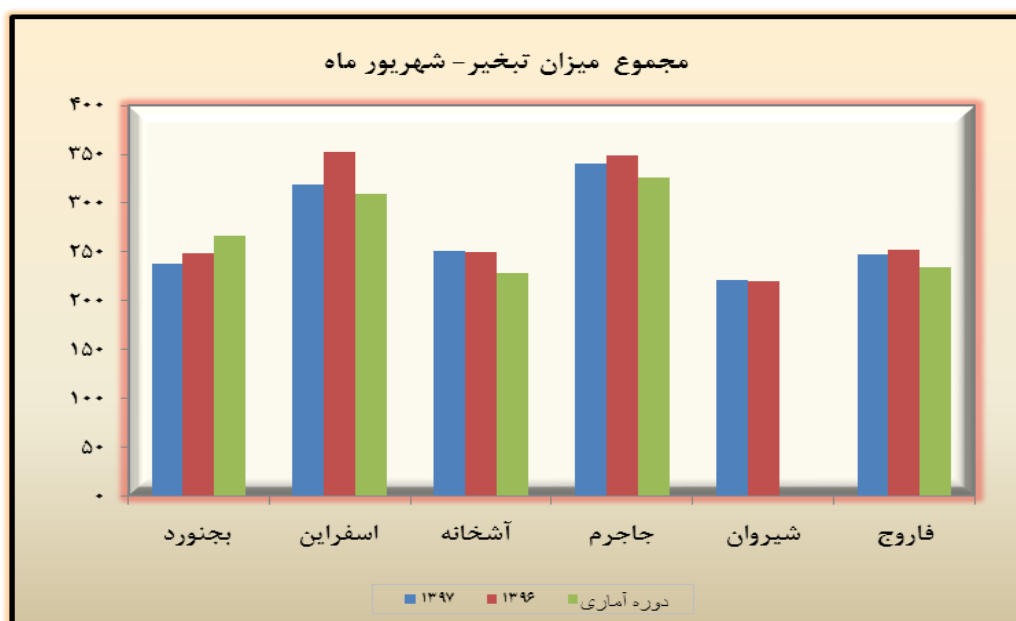
## تبخیر :

تبخیر با عواملی از جمله درجه حرارت و طول مدت تابش خورشید و وزش باد ارتباط مستقیم دارد. بررسی میزان تبخیر تیر ماه ۹۷ نشان می‌دهد بیشترین و کمترین مجموع میزان تبخیر به ترتیب در ایستگاه‌های جاجرم با ۳۴۱ میلی‌متر و شیروان با ۲۲۱ میلی‌متر بوده است. بیشترین میزان تبخیر طی مدت یک شبانه روز ۱۵٫۱ میلی‌متر در ایستگاه جاجرم رخ داده است. مجموع تبخیر طی این ماه در بجنورد ۲۳۸ میلی‌متر ثبت شده است.

"جدول شماره ۶: مقایسه میزان تبخیر در ایستگاه‌های خراسان شمالی"

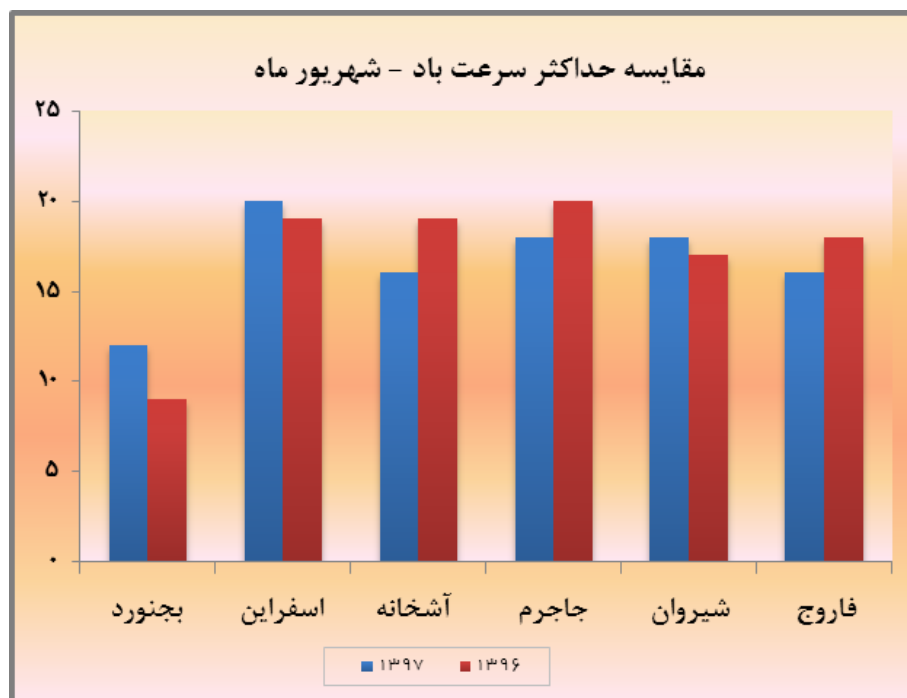
### بررسی میزان تبخیر (میلی متر)

نام ایستگاه	میانگین دوره آماری تبخیر	مجموع تبخیر شهریور ۹۶	حداکثر میزان تبخیر شهریور ۹۷	مجموع تبخیر شهریور ۹۷	نوسانات نسبت به سال گذشته	نوسانات نسبت به دوره آماری
بجنورد	۲۶۶	۲۴۹	۱۰۰٫۱	۲۳۸	-۴	-۱۱
اسفراین	۳۰۹	۳۵۳	۱۵۰٫۰	۳۱۹	-۱۰	۳
آشخانه	۲۲۸	۲۵۰	۱۲٫۳	۲۵۱	۰	۱۰
جاجرم	۳۲۶	۳۴۹	۱۵۰٫۱	۳۴۱	-۲	۵
شیروان	*	۲۲۰	۱۲٫۶	۲۲۱	۰	*
فاروج	۲۳۴	۲۵۲	۱۲٫۶	۲۴۸	-۲	۶



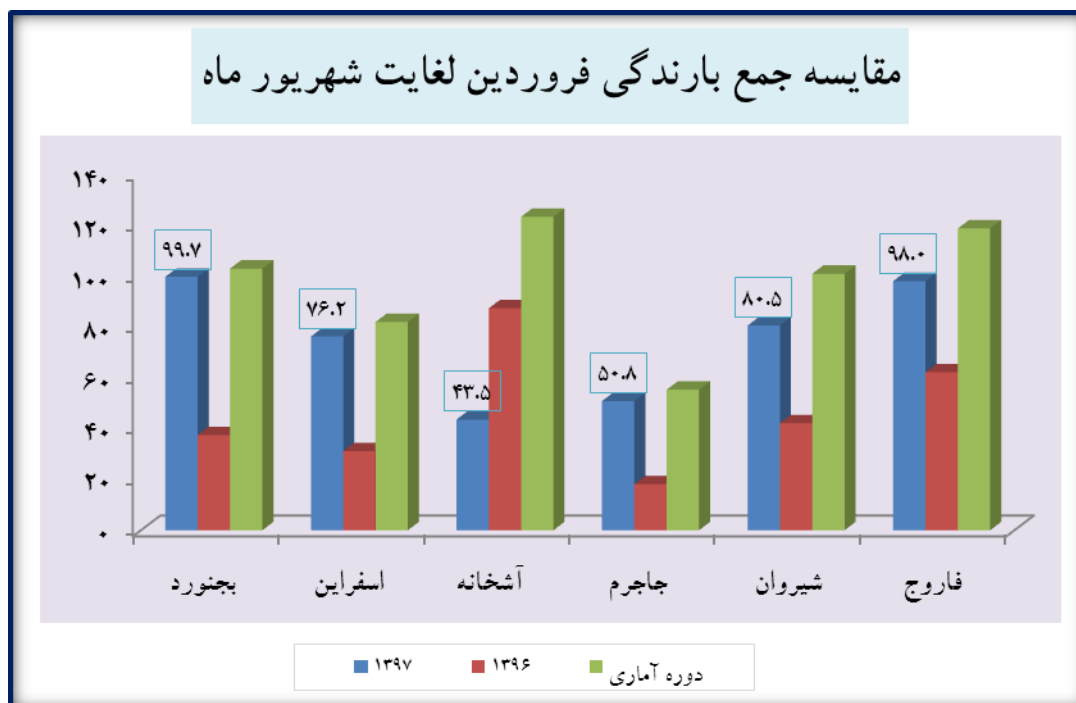
### سرعت باد:

حداکثر سرعت باد طی این ماه در ایستگاه بجنورد تقریباً ۴۳ کیلومتر بر ساعت ( ۱۲ متر بر ثانیه ) گزارش شده، بیشترین سرعت باد در سطح استان ۷۲ کیلومتر بر ساعت ( ۲۰ متر بر ثانیه ) از ایستگاه اسفراین به ثبت رسیده است.



## مقایسه جمع بارندگی فروردین لغایت شهریور ماه :

مقایسه جمع بارندگی ( ۱ فروردین لغایت ۳۱ شهریور ) با مدت مشابه سال قبل و دوره آماری استان خراسان شمالی					
درصد کاهش یا افزایش بارندگی درمقایسه با دوره آماری	درصد کاهش یا افزایش بارندگی درمقایسه با سال قبل	دوره آماری	۱۳۹۶	۱۳۹۷	
-۳	۱۶۷	۱۰۲.۹	۳۷.۴	۹۹.۷	بجنورد
-۷	۱۴۵	۸۱.۹	۳۱.۱	۷۶.۲	اسفراین
-۶۵	-۵۰	۱۲۳.۳	۸۷.۳	۴۳.۵	آشخانه
-۸	۱۸۱	۵۵.۳	۱۸.۱	۵۰.۸	جاجرم
-۲۰	۹۱	۱۰۰.۹	۴۲.۱	۸۰.۵	شیروان
-۱۷	۵۸	۱۱۸.۷	۶۲.۱	۹۸.۰	فاروج
-۲۳	۶۱	۵۸۳.۰	۲۷۸.۱	۴۴۸.۷	جمع :
-۲۳	۶۱	۹۷.۲	۴۶.۴	۷۴.۸	میانگین :





## مقایسه میانگین درجه حرارت فروردین لغایت شهریور ماه :

مقایسه میانگین درجه حرارت ( ۱ فروردین لغایت ۳۱ شهریور) با مدت مشابه سال قبل و دوره آماری استان خراسان شمالی					
کاهش یا افزایش درجه سانتیگراد ( دوره آماری)	کاهش یا افزایش درجه سانتیگراد ( سال قبل)	دوره آماری	۱۳۹۶	۱۳۹۷	
۱.۱	۰.۴	۲۰.۳	۲۱.۰	۲۱.۴	بجنورد
۱.۳	۰.۳	۲۲.۵	۲۳.۵	۲۳.۸	اسفراین
۱.۵	۰.۹	۲۲.۴	۲۳.۰	۲۳.۹	آشخانه
-۰.۴	۰.۲	۲۴.۴	۲۳.۸	۲۴.۰	جاجرم
۱.۰	۰.۲	۲۰.۳	۲۱.۱	۲۱.۳	شیروان
۱.۲	۰.۲	۱۹.۲	۲۰.۲	۲۰.۴	فاروج
۰.۹	۰.۴	۲۱.۵	۲۲.۱	۲۲.۵	میانگین:

